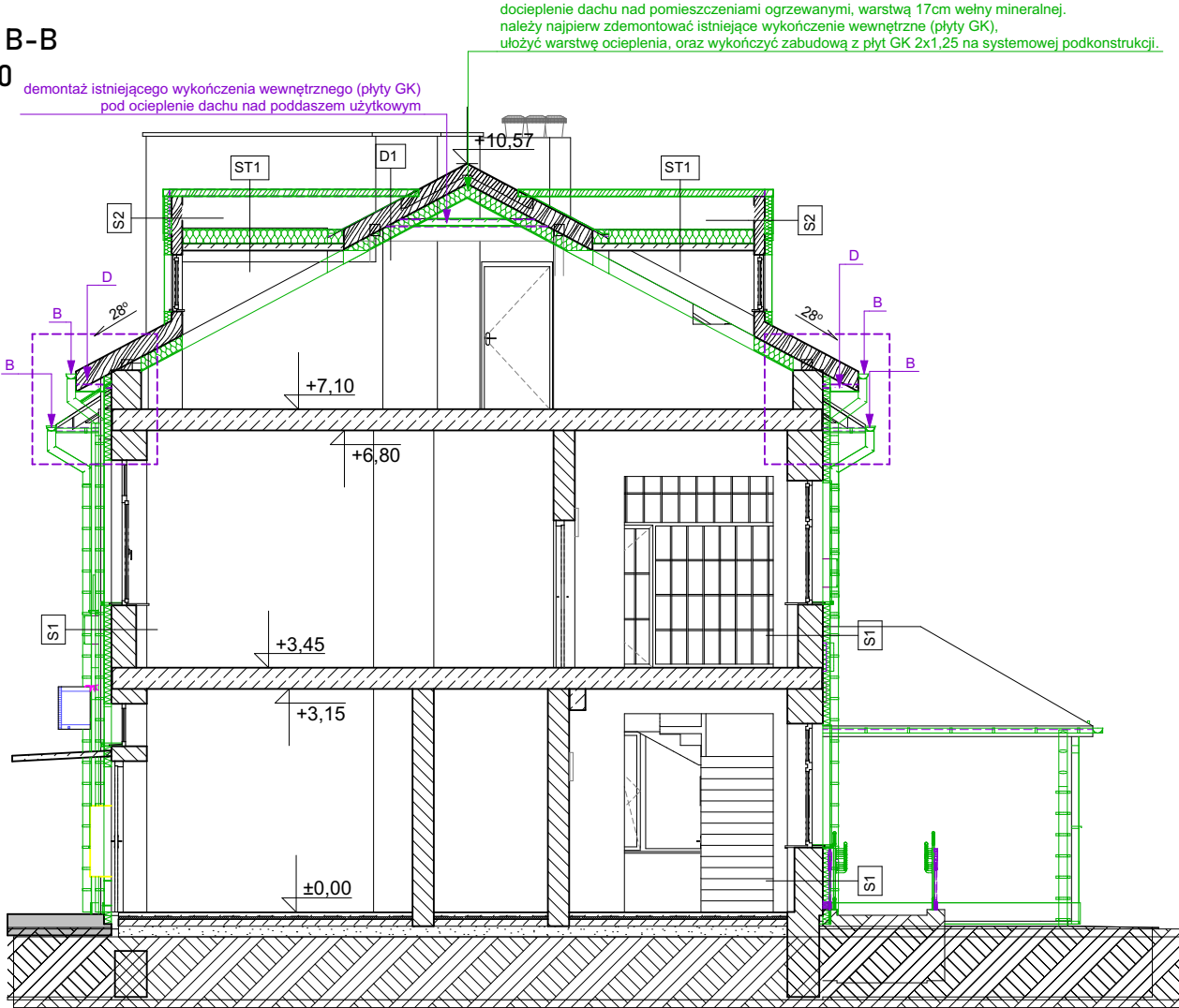
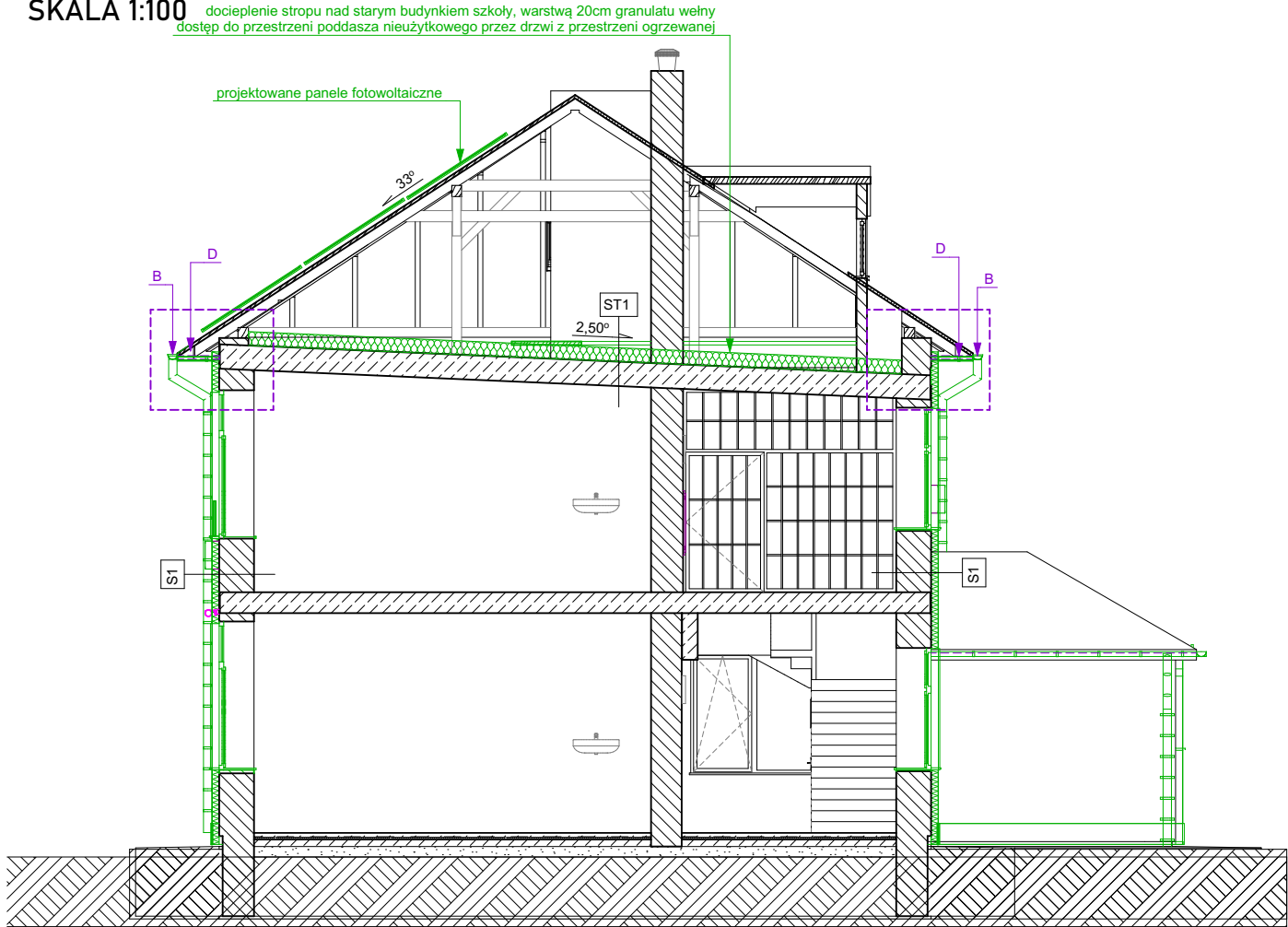


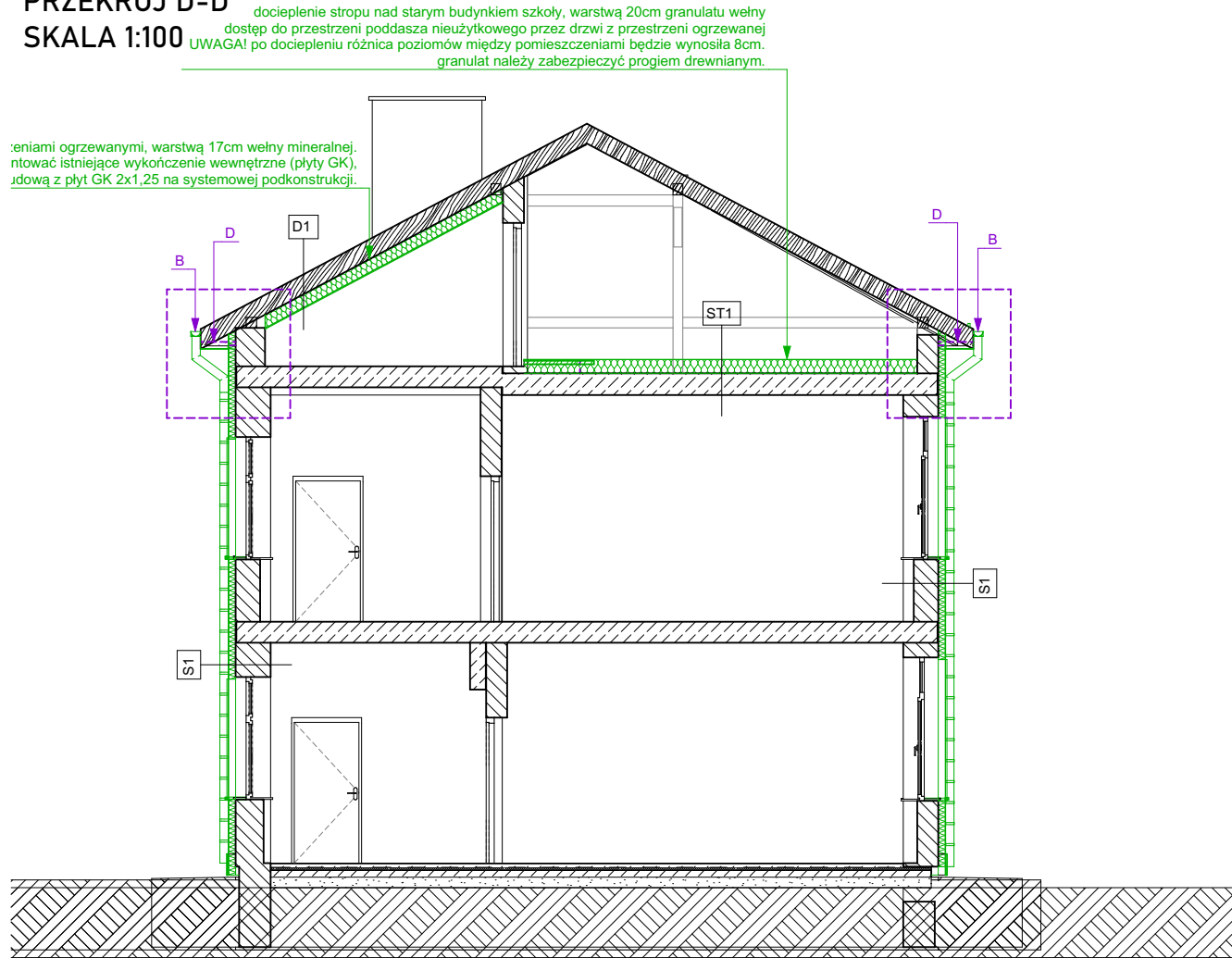
PRZEKRÓJ B-B
SKALA 1:100



PRZEKRÓJ C-C
SKALA 1:100



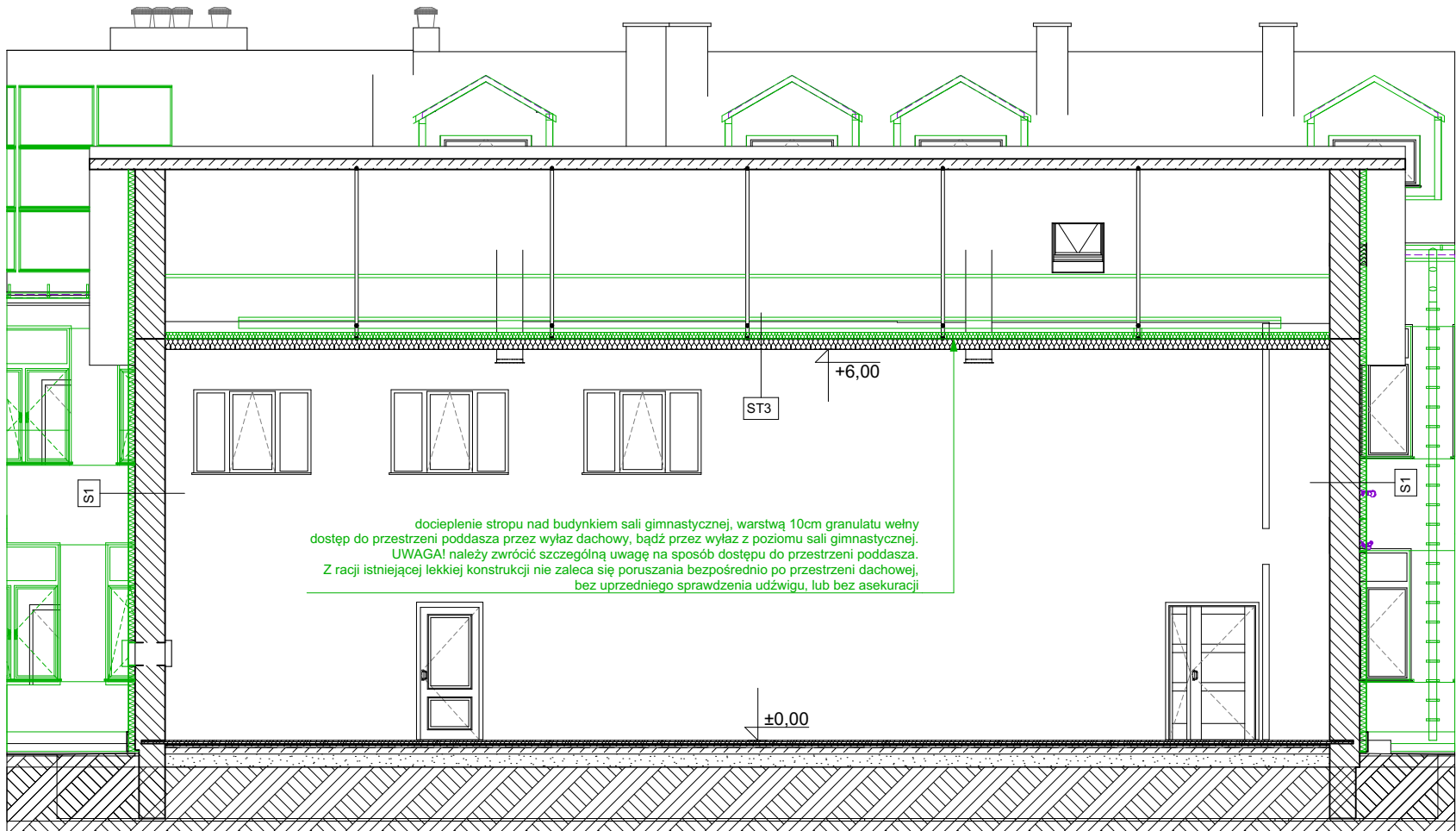
PRZEKRÓJ D-D
SKALA 1:100



PRZEKRÓJ 2-2
SKALA 1:100



PRZEKRÓJ 3-3
SKALA 1:100



S1	- ŚCIANA ISTNIEJĄCA
10 _{cm}	- STYROPIAN
-	- TYNK CIENKOWARSTWOWY
S2	- ŚCIANA ISTNIEJĄCA
2,2 _{cm}	- PLYTA OSB
10 _{cm}	- PAROIZOLACJA
10 _{cm}	- WĘLNA MINERALNA
-	- BLACHA TRAPEZOWA
D1	- DACH ISTNIEJĄCY
17 _{cm}	- WĘLNA MINERALNA
-	- PAROIZOLACJA
-	- PŁYTY GK 2x1,25cm

ST1	- STROP ISTNIEJĄCY
20 _{cm}	- WĘLNA MINERALNA
ST2	- STROP ISTNIEJĄCY
20 _{cm}	- WĘLNA MINERALNA
ST3	- STROP ISTNIEJĄCY
10 _{cm}	- WĘLNA MINERALNA
ST4	- STROP ISTNIEJĄCY
10 _{cm}	- WĘLNA MINERALNA
-	- TYNK SILIKONOWY

- UWAGI:**
1. Wszystkie wymiary i poziomy sprawdzić na budowie.
 2. Każdy z rysunków należy rozpatrywać jako część dokumentacji projektowej złożonej z projektu budowlanego i projektu wykonawczego, w skład których wchodzi opracowania branżowe oraz opis projektu.
 3. Wszystkie prace wykonywać zgodnie ze sztuką budowlaną.
 4. Wszystkie wymiary podano w centymetrach.
 5. Wszystkie wymiary podano w świetle ścian wykończonych.
 6. Wymiary stolarki drzwiowej podano w świetle ościeżnicy.
 7. Wymiary stolarki okiennej podano w świetle muru.
 8. Zastosowane w projekcie materiały mają spełniać określone właściwości, opisane w opisie technicznym.
 9. O wszelkich rozbieżnościach pomiędzy dokumentacją a sytuacją na budowie należy niezwłocznie informować projektanta.
 10. Projekt nie wprowadza zmian w dostosowaniu budynku pod względem ochrony przeciwpożarowej - dostosowanie nie stanowi przedmiotu Opracowania.
 11. Nie należy domierzać wymiarów z rysunków.
 12. Wykonawca jest zobowiązany we własnym zakresie opracować projekty warsztatowe w oparciu o pomiary dokonane na budowie, wybrane rozwiązania i systemy oraz przedstawić je do akceptacji projektanta.
 13. Wykonawca jest zobowiązany do przedstawienia elementów budowlanych, próbek, wzorów poszczególnych materiałów do akceptacji inwestora i projektanta.



Karol Bulanda
BULANDA Architektki
Ślopnice 859, 34-615 Ślopnice
NIP: 7372076061, REGON: 364054175

NAZWA OBIEKTU:	SZKOŁA PODSTAWOWA NR 9 W JAROSŁAWIU
TYTUŁ:	PRZEKRÓJ 2-2 3-3 B-B C-C D-D
BRANŻA:	ARCHITEKTURA
PROJEKTANT:	mgr inż. arch. Karol Bulanda MPOIA/027/2017
PROJEKTANT SPRAWDZAJĄCY:	mgr inż. arch. Dariusz Sediwy 438/2001
OPRACOWANIE:	mgr inż. arch. Magdalena Trąd
SKALA:	1:100
DATA:	03.2023
NR RYS.:	A.07

A

DEMONTAŻ I WYMIANA RUR SPUSTOWYCH

Rury zdemontować i zamontować nowe na licu ocieplonej elewacji.
Należy wymienić kolanka systemowe, tak aby dopasować je do nowego położenia rury spustowej. Rury stalowe, o średnicy 100mm, malowane proszkowo na kolor ciemnoczerwony RAL3009 lub zbliżony.

B

DEMONTAŻ I WYMIANA RYNIEN

Nowe rynny stalowe, ocynkowane o średnicy 135mm, w kolorze ciemnoczerwonym RAL3009 lub zbliżonym.

C

MONTAŻ SZKŁANYCH OSŁON NA PARAPETACH

Okna od strony zewnętrznej należy zabezpieczyć osłoną ze szkła bezpiecznego, hartowanego, klejonego 2x6mm, mocowanie punktowo do ościeżnic na wkrętach stalowych. Balustrady do wysokości min. 85cm od poziomu posadzki pomieszczenia sąsiadującego

D

DEMONTAŻ I PONOWNY MONTAŻ PODBITKI DACHOWEJ

Istniejącą podbitkę drewnianą należy zdemontować w celu ocieplenia ścian zewnętrznych i przechować na czas wykonywania robót. Uszkodzone elementy (ok.5%) zastąpić nowymi o takich samych parametrach.

E

DEMONTAŻ WYKOŃCZENIA COKOŁU

W miejscu widocznego cokołu - należy zdemontować istniejące wykończenie (płytki klinkierowa), następnie uzupełnić cokoł styropianem do grubości ściany istniejącej. Ocieplenie ściany zewnętrznej ułożyć z odstępem 2/3cm od poziomu terenu. Ściane i cokoł wykończyć zgodnie z kolorami elewacji

F

DEMONTAŻ I WYMIANA WYKOŃCZENIA LUKARN

Demontaż istniejącego wykończenia (blacha trapezowa), docieplenie ścian zewnętrznych wełną mineralną z wełnem szklanym, oraz stropu granulatem wełny mineralnej i montaż nowego wykończenia - blachy trapezowej o niskim profilu (T14). Blacha o grubości 0,7mm, ocynkowana, malowana proszkowo na kolor ciemnoczerwony RAL 3009, lub zbliżony do koloru połaci dachowej.

G

DEMONTAŻ I WYMIANA PARAPETÓW ZEWNĘTRZNYCH

Demontaż istniejących parapetów zewnętrznych, w oknach nie podlegających wymianie, oraz montaż nowych, dopasowanych do projektowanego ocieplenia. Projektowane parapety z blachy stalowej ocynkowanej 0,6mm, malowanej proszkowo w kolorze RAL3009 lub zbliżony.

H

PROJEKTOWANE DOCIEPLENIA

S1 - docieplenie metodą lekką-mokrą, warstwą styropianu 10cm, i o współczynniku przenikania ciepła $\Lambda=0,033$ [W/(m²*K)] lub lepszym

S2 - docieplenie warstwą wełny z wełnem szklanym 10cm, i o współczynniku przenikania ciepła $\Lambda=0,033$ [W/(m²*K)] lub lepszym

D1 - ocieplenie dachu w strefie ogrzewanej, warstwą wełny mineralnej 17cm, i o współczynniku przenikania ciepła $\Lambda=0,036$ [W/(m²*K)] lub lepszym

ST1 (strop nad budynkiem nowym, budynkiem starym, strop lukarn) -

ocieplenie stropu nad ostatnią kondygnacją, warstwą granulatu wełny mineralnej 20cm, i o współczynniku przenikania ciepła $\Lambda=0,038$ [W/(m²*K)] lub lepszym

ST2 (strop nad łącznikiem) - ocieplenie stropu nad ostatnią kondygnacją, warstwą granulatu wełny mineralnej 20cm, i o współczynniku przenikania ciepła $\Lambda=0,038$ [W/(m²*K)] lub lepszym

ST3 (strop nad salą gimnastyczną) - ocieplenie stropu nad ostatnią kondygnacją, warstwą granulatu wełny mineralnej 10cm, i o współczynniku przenikania ciepła $\Lambda=0,038$ [W/(m²*K)] lub lepszym

ST4 (strop nad wejściem) - ocieplenie nadwieszenia nad wejściem, warstwą wełny mineralnej 10cm, i o współczynniku przenikania ciepła $\Lambda=0,035$ [W/(m²*K)] lub lepszym

I

PROJEKTOWANA WYMIANA OKIEN I DRZWI

na energooszczędne i spełniające WT2021

- dla okien min. 0,9[W/(m²*K)]

- dla drzwi zewnętrznych min. 1,3[W/(m²*K)]

1. okna i drzwi montować w systemie 'ciepłego montażu'

2. każde okno wyposażać w nawiewnik higrosterowany